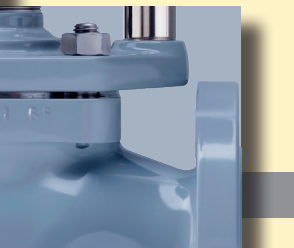
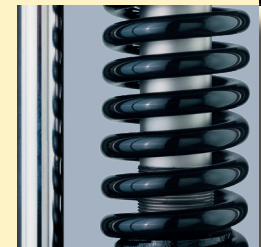
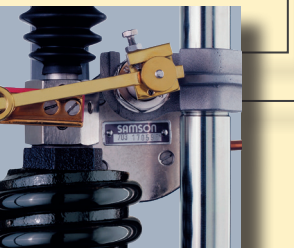
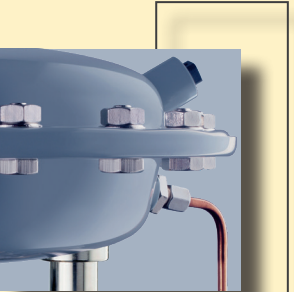


MUSEUM



2021-07 · WA 191 DE

SAMSON AKTIENGESELLSCHAFT

Weismüllerstraße 3 · 60314 Frankfurt am Main
Telefon: +49 69 4009-0 · Telefax: +49 69 4009-1507
E-Mail: samson@samsongroup.com
Internet: www.samsongroup.com

Welchen Beitrag kann ein Museum zu über 110 Jahren Firmengeschichte bei SAMSON leisten?

Es hat eine Auswahl zu treffen unter ungezählten Stellventilen und Reglern für Anwendungen in der chemischen Industrie, in pharmazeutischen und lebensmitteltechnischen Anlagen, in Raffinerien, in Heizungs-, Lüftungs- und Klimaanlageanlagen und bei der Gewinnung technischer Gase. Unsere Geräte ermöglichen den Betreibern dieser Anlagen ein sicheres, schnelles und präzises Messen und Regeln; sie sind die zuverlässigen Schaltstellen im Netzwerk seiner Rohrleitungen. Das Museum veranschaulicht durch stilisierte Leitungen, wo unsere Geräte zum Einsatz kommen, nämlich überall dort, wo die Dinge im Fluss sind.

Doch was ist das Besondere an dieser Gerätetechnik? Was sind die Kriterien für eine Auswahl, mit der dieses Museum das Selbstbewusstsein und Selbstverständnis unseres Unternehmens visualisieren möchte?

Zunächst sind es über 110 Jahre Erfahrung mit unserer Technik, die mit den Anforderungen unserer Kunden gewachsen ist, sich in ihren Anlagen bewährt und uns im Markt etabliert hat.



Daraus hat sich mit der Zeit unsere Unternehmenskultur gebildet: Ein verlässlicher Partner zu sein, nichts zu versprechen, was wir nicht halten können und immer da zu sein, wenn man uns braucht.

Und schließlich ist es unser Know-how, alles selbst zu entwickeln, mit eigenem, fachkundigem Personal zu fertigen und mit unserem internationalen Vertriebsnetz zum Einsatz zu bringen. Dieses „Made by SAMSON“ ist es, was unsere Kunden an uns schätzen und was unseren guten Namen in der Welt begründet hat.

Dem stabilen Fundament unserer Geschäftstätigkeit und dem Einfallsreichtum unserer Mitarbeiter ist es zu verdanken, dass unsere Erfolgsgeschichte auch den Weg in unsere Zukunft weist:

Innovativ aus Tradition



SAMSON MUSEUM
Innovation aus Tradition

SAMSON – EIN BLÜHENDES UNTERNEHMEN



Kaiserliches Symbol

Einst war die Magnolie dem chinesischen Kaiser vorbehalten. Als Sinnbild für höchste Schönheit zierte sie die Gärten seiner Paläste. Gelegentlich verschenkte der Herrscher einzelne Exemplare der majestätischen Pflanze als Auszeichnung für Untertanen, die sich besonders um sein Reich verdient gemacht hatten. Das Geschenk, dessen Gedeihen viele beobachten konnten und dessen

jährliche Blüte viele Augen erfreute, verpflichtete den Beschenkten zugleich zu größter Treue zum kaiserlichen Hof. Es ist nicht überliefert, ob die Firmengründer von SAMSON diese fernöstliche Symbolik bedacht haben, als sie in den frühen Jahren eine Magnolie auf dem Firmengelände pflanzen ließen. Bis heute wächst und gedeiht sie auf dem Gelände der Firmenzentrale am

Frankfurter Osthafen und erinnert mit jeder Blüte daran, dass die Treue – oder moderner ausgedrückt: die Loyalität – der Mitarbeiter zu den größten Stärken von SAMSON gehört. Ihnen ist zu danken, dass es zu einem, im engsten Sinne des Wortes, blühenden Unternehmen geworden ist.

1

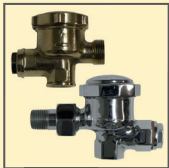


Typ 3 und 1U



Kondensatableiter
zur Ableitung des Kondensates
in Dampfsystemen

2



Typ 13E
Kondensatschnellentleerer

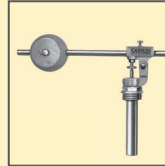


zur Ableitung des Kondensates
in Radiatoren,
Gegenstromapparaten,
Boilern etc.



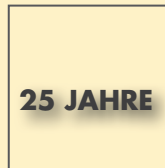
Ausdehnungskörper –
Metallbalg für Typ 13E

3



Typ 3 Feuerungsregler –
zur Regelung der Temperatur in
feststoffbeheizten Warmwasserkesseln

4



Jubiläumsbücher



Metallbalg –
Abdichtungs- und Federelement

5



Druckminderer Typ 39
zur Druckminderung in
Dampfleitungen

6



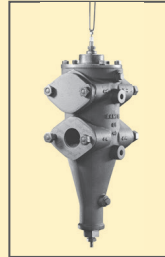
Druckminderer Typ 39
mit Kühlrippen-Zwischenstück
für hohe Temperaturen in
Dampfleitungen

7



Typ 1
Temperaturregler ohne Hilfsenergie –
zur Regelung der Temperatur von
Wasser und anderen Flüssigkeiten
in Heiz- und Kühlkreisläufen

8



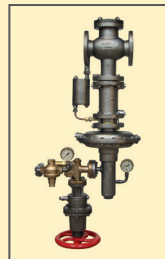
Typ 60 D
Motorkühlwasserregler für
Groß-Diesel-Motoren

9



Typ 3
Temperaturregler ohne Hilfsenergie –
zur Regelung der Temperatur von
Wasser und anderen Flüssigkeiten
in Heiz- und Kühlkreisläufen

10



Typ 37Ef3M
hilfsgesteuerter Druckminderer
für Dampf, Wasser und andere
Flüssigkeiten;
für Luft und andere nicht
brennbare Gase

11



Typ 301 STPP
pneumatischer Temperaturregler
mit festem Fühler –
Regler in einem pneumatischen
Temperaturregelkreis



Typ 302 FPP
pneumatischer Temperaturregler
mit beweglichem Fühler –
Regler in einem pneumatischen
Temperaturregelkreis

12

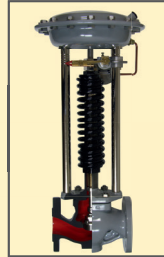


Typ 401 PP
pneumatischer Einheits-P-Regler –
Regler in einem pneumatischen
Regelkreis



Typ 304 FPP
pneumatischer Temperaturregler
mit beweglichem Fühler –
Regler in einem pneumatischen
Temperaturregelkreis

13



Pneumatisches Stellventil
Typ 201 VP mit pneumatischem
Stellungsregler Typ 703 StP



Pneumatischer Einheits-PI-Regler
Typ 402 TPI



Doppelprofilmanometer
Typ 731P
Pneumatisches Leitgerät
Typ 720 P



Pneumatischer Messumformer
für Druck Typ 804 DP

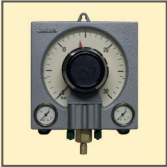


Reduzierstation für Pressluft
Typ 707 P mit Filter
und Druckminderer Typ 50 E

14



Typ 403 TLA
pneumatischer PI-Messwerkregler
für Temperatur –
Regler in einem pneumatischen
Temperaturregelkreis

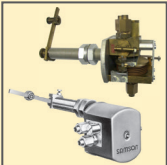


Typ 403 DBA
pneumatischer PI-Messwerkregler
für Druck –
Regler in einem pneumatischen
Druckregelkreis



Typ 403 DDP
pneumatischer PI-Messwerkregler
für Durchfluss und Differenzdruck –
Regler in einem pneumatischen
Regelkreis

15

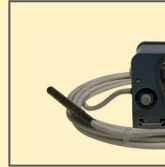


Typ 703 StP
pneumatischer Stellungsregler



Typ 753 P
pneumatischer Stellungsregler

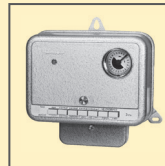
16



Typ 306 FE
elektrischer Heizungsregler mit festem
Vorlauffühler und beweglichem
Außentemperaturfühler



17



Typ 310
elektronischer Heizungsregler



Typ 312
elektronischer Heizungsregler

18



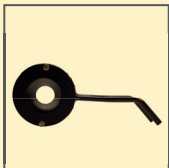
Typ 212 VE
elektrisches Stellventil –
Motorventil

19



Typ Media 01
Durchflussmesser mit
Messflansch Typ 90

20

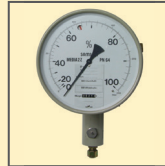


Messflansch
für Media 2Z und 3Z

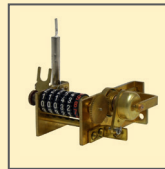


Messrohr
für Media 2Z und 3Z

21



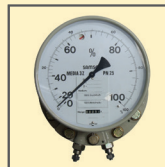
Typ Media 2Z
Durchflussmesser mit Zählwerk



Zählwerk
für Media 2Z und 3Z



Membrane
komplett für Media 3Z



Typ Media 3Z
Durchflussmesser mit Zählwerk

