

# Steripur 317

## fremdgesteuert DN 8 - 20 mm (3/8" - 3/4")



Stf. 4

### Merkmale

- **Edelstahlkolbenantrieb**
- kompakte Baugröße, der Durchmesser des Antriebs ist nicht größer als der Membranflansch
- Vorteile bei engen Platzverhältnissen und hervorragende Gestaltungsmöglichkeiten bei Mehrwegeventilen
- Steuerluftanschluss in Durchflussrichtung
- Abdichtung CDSA-Design, siehe Seite 32
- flexible Membranaufhängung
- gefasste Mediumsmembrane
- optimale Reinigungseigenschaften in allen Einbaulagen

### Optionen

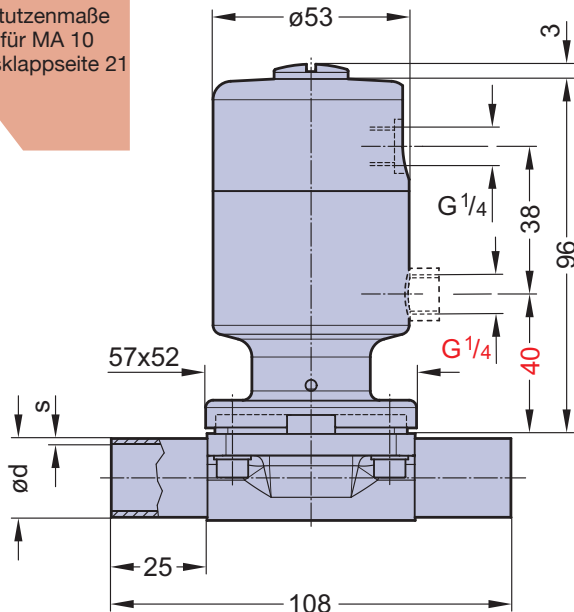
- große Auswahl an Überwachungs- und Steuerungszubehör erhältlich (siehe Seite 132 bis 139), auch zum Nachrüsten
- Steuerluftanschluss 90° zur Durchflussrichtung
- autoklavierbar

### Eigenschaften

- Steuerfunktion (Stf.): fremdgesteuert  
 Ruhestellung zu: Stf. 1 und Stf. 4  
 Ruhestellung offen: Stf. 2 und Stf. 5  
 Doppelt wirkend: Stf. 3 und Stf. 6  
 Bei Steuerfunktion NO/DA verringert unnötig hoher Steuerdruck die Lebensdauer der Mediumsmembrane.
- Ausrichtung  
 Steuerluftanschluss: bei Stf. 4, 5 u. 6, in Durchflussrichtung, **Std.\***  
 bei Stf. 1, 2 u. 3, 90° zur Durchflussrichtung
- Max. Betriebsdruck: einseitig anstehend (delta p = 100%)  
 EPDM Membrane 8 bar  
 PTFE Membrane 7 bar  
 Je nach Antriebsauslegungen können auch höhere Betriebsdrücke erreicht werden.
- Max. Betriebstemperatur: 160°C je nach Anwendung
- Steuerdruck Antrieb: Stf. 1 und 4 4,2 - 7 bar  
 Stf. 2, 3, 5 und 6 4 - 5 bar
- Membranwerkstoff: EPDM oder PTFE  
 Ventilkörperwerkstoff: Schmiedeausführung 1.4435/316 L ASME/BPE  
 Feinguss 1.4435/316 L  
 oder gemäß Spezifikation
- Anschlussarten: Schweißstutzen siehe Ausklappseite 21,  
 Clamps und Flansche siehe Seite 22 bis 24  
 oder Spezialanschlüsse
- Antrieb montierbar mit: Durchgangskörper  
 Schweißkonfigurationen  
 T-Körper  
 Mehrwegkörper  
 Behälterkörper
- Durchflusswerte: Kv in m³/h siehe Seite 9  
 Membranabmessung: MA 10  
 Gewicht: ca. 1,0 kg  
 Technische Daten auch für Mehrwegeventile gültig.  
 \*) Standard

DN (mm)	MA	Füllvolumen (NL)	
		NC	NO/DA
8-20	10	0,035	0,030

Stutzenmaße  
für MA 10  
Ausklappseite 21



In rot angezeigte Werte für DA-Version

Ventiltypübersicht siehe Seite 26 und 27.  
 Bestellschlüssel siehe Seite 66 - 68.